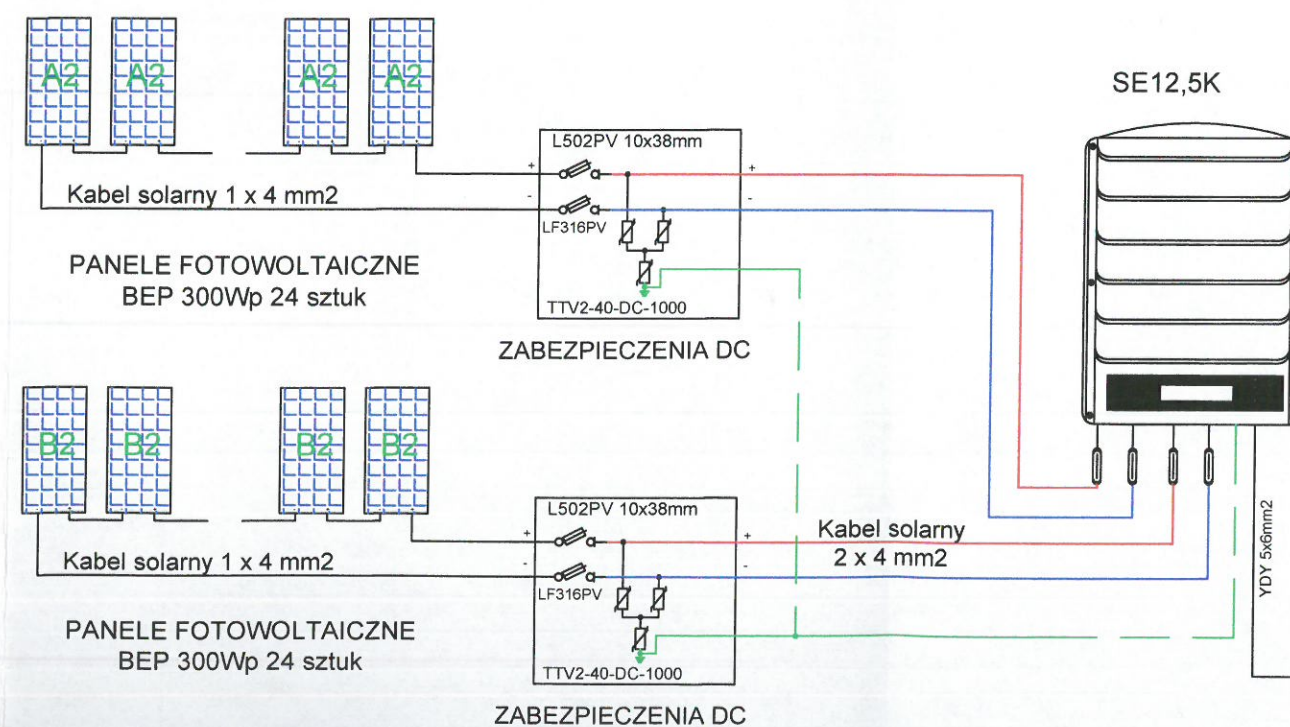
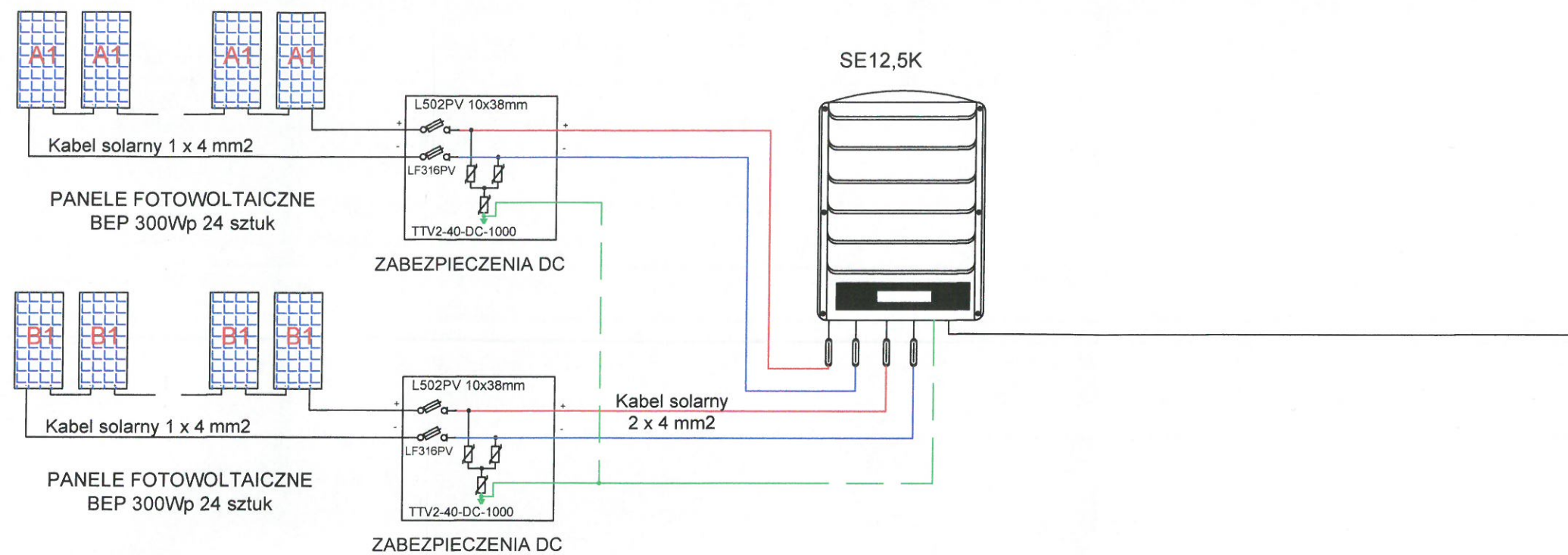


Obiekt:	Publiczna Szkoła Podstawowa W Brzustowie		
Inwestor:	Gmina Inowódz		
Nazwa rysunku:	SCHEMAT TECHNOLOGICZNY INSTALACJI FOTOWOLAIICZNEJ		
Projektował:	mgr inż. Rafał Kapanowski	Upr. Nr MAP/0034/PW0E/09	
Sprawdził:	inż. Irena Kwoka	Upr. Nr UAN-7342-144/91	
Zakład Projektowania i Obsługi Inwestycji ul. Królowej Jadwigi 17, 38-300 Gorlice		Skala b.s.	Stadium: P.B. Data: XII 2016 Rys. nr. E-3

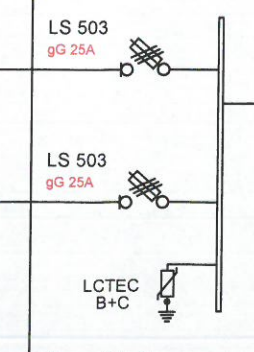




YDY 5x6mm2

YDY 5x10mm2

Rozdzielnia T-PV



- Pompa ciepła Nr 1
- Pompa ciepła Nr 2
- Pompa ciepła Nr 3
- AKPiA
- Oświetlenie
- GN 230V